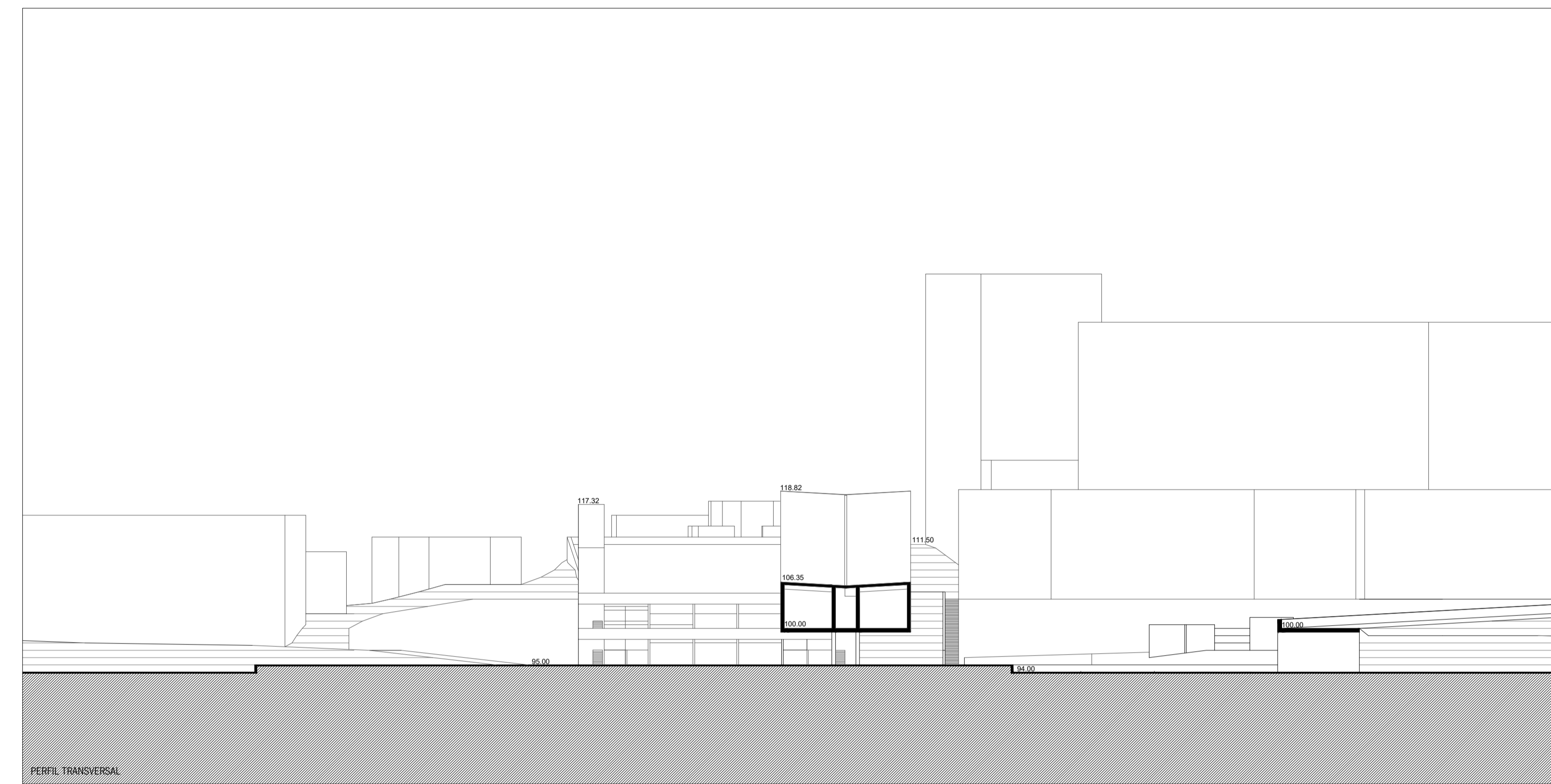




PLANTA DE IMPLANTAÇÃO ESCALA 1/500

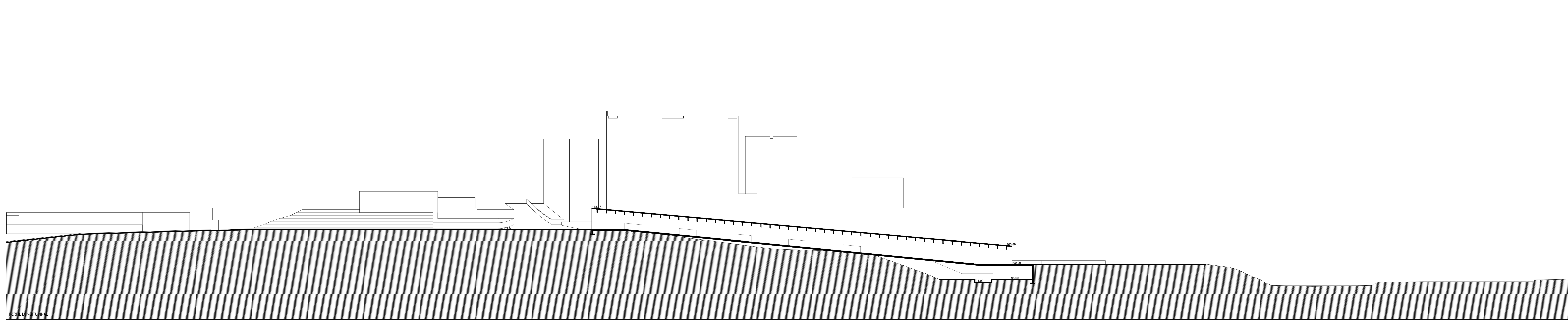




PERFIL TRANSVERSAL

PERFIS I ESCALA 1/500

PERFIL LONGITUDINAL
PERFIL TRANSVERSAL

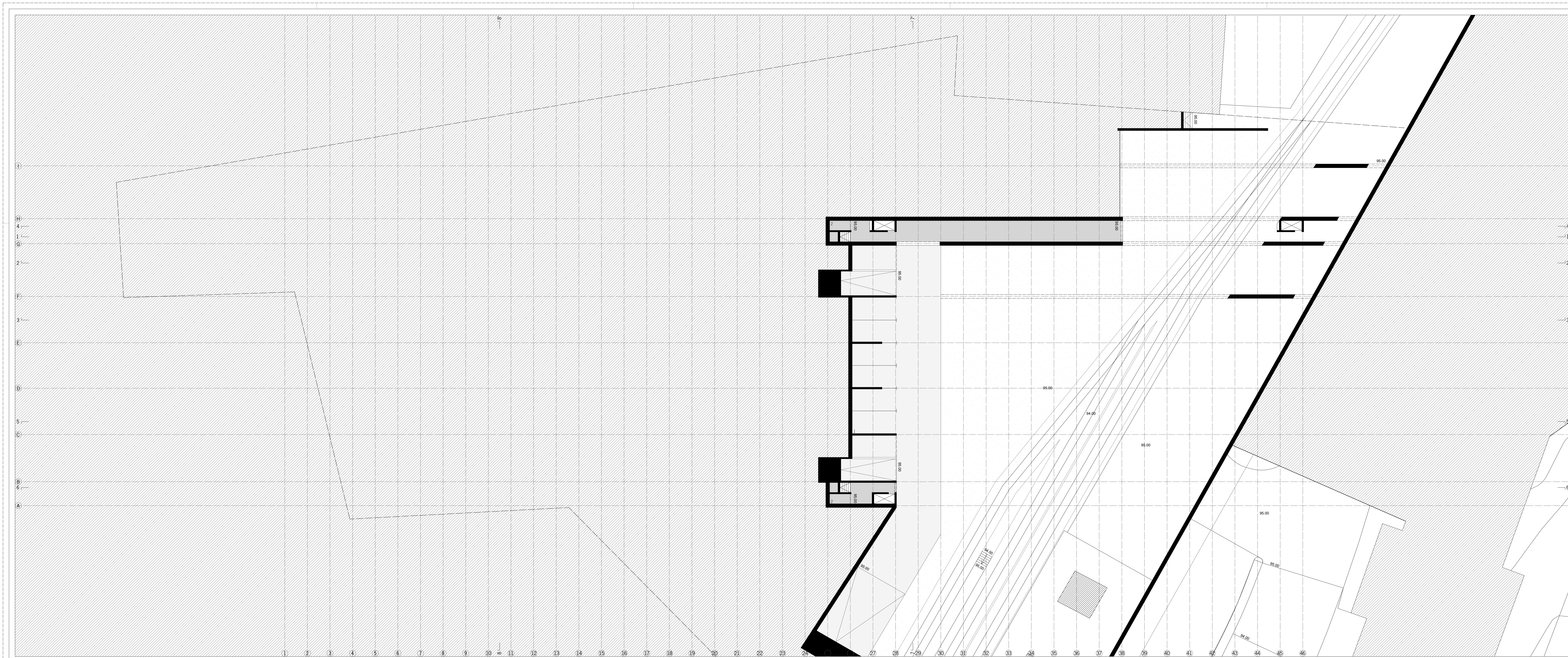


PERFIL LONGITUDINAL

INTERFACE DO DOIS MUNDOS:
ARTICULAÇÃO ENTRE O SISTEMA FERROVIÁRIO DA LINHA DO TÂMEGA E DO SISTEMA URBANO DA CIDADE DE AMARANTE

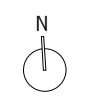
DISSERTAÇÃO DE MESTRADO INTEGRADO EM ARQUITETURA
CULTURA ARQUITETÓNICA
JOÃO PEDRO SOARES LEITE
OUTUBRO 2022

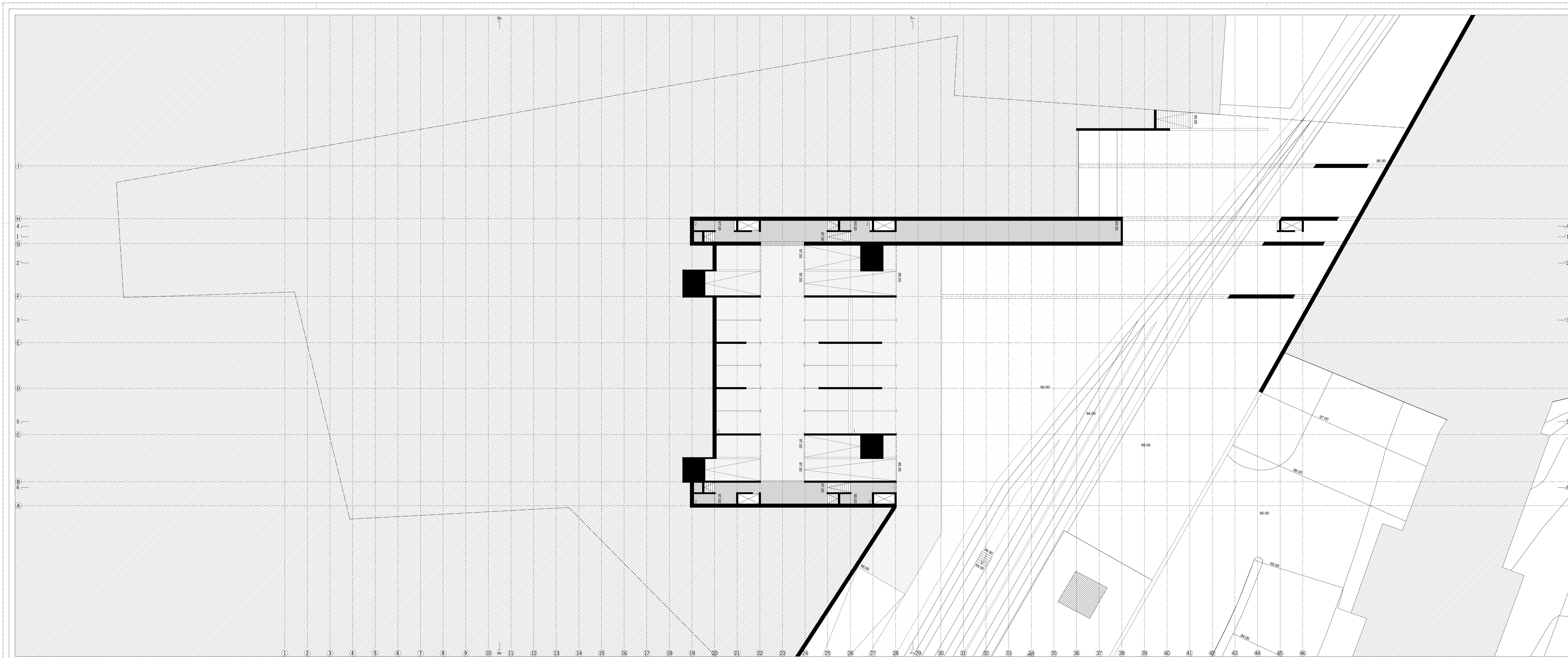
DESENHO DE PROJETO
FOLHA 2/17



PLANTA DE PISO 11 ESCALA 1/200

- 1 - PARQUE DE ESTACIONAMENTO
- 2 - CIRCULAÇÃO PEDONAL

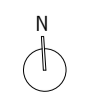


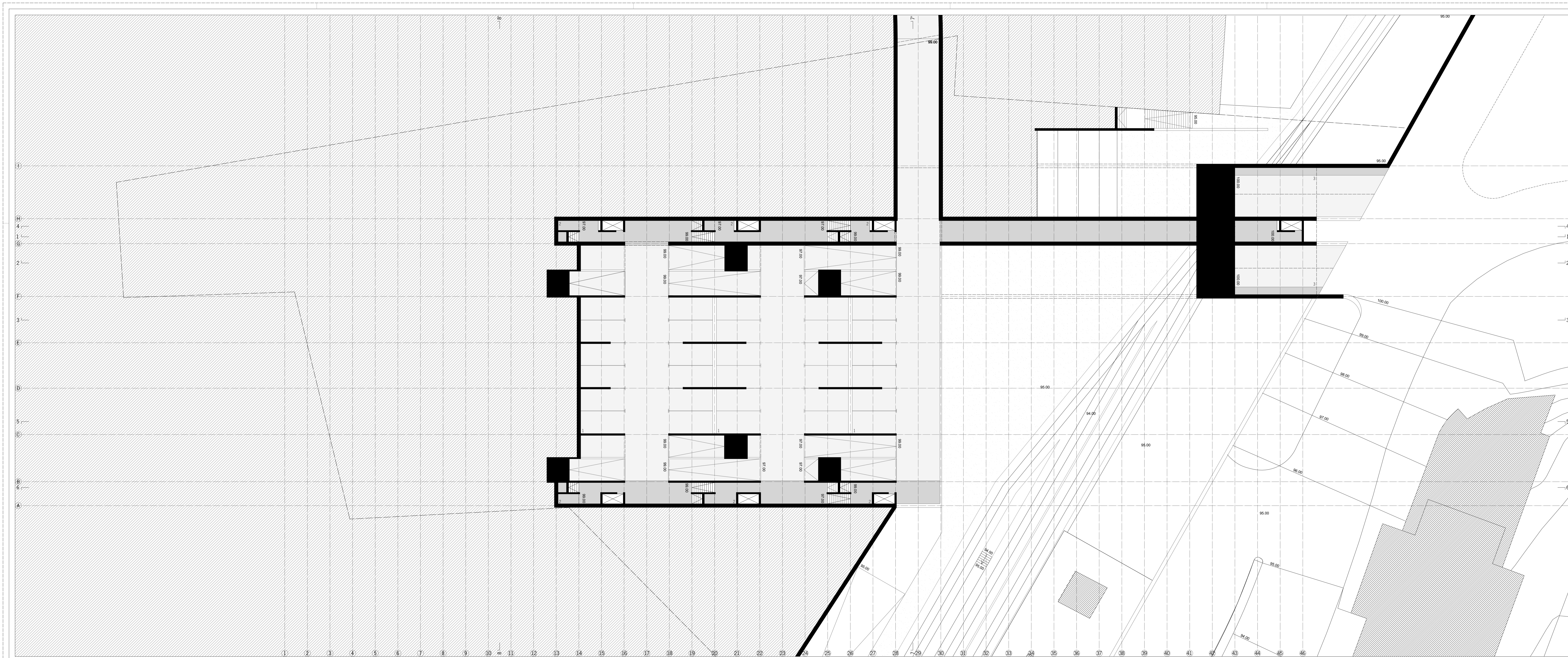


PLANTA DE PISO 21 ESCALA 1/200

- 1 - PARQUE DE ESTACIONAMENTO
- 2 - CIRCULAÇÃO PEDONAL

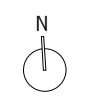
INTERFACE DO DOIS MUNDOS:
 ARTICULAÇÃO ENTRE O SISTEMA FERROVIÁRIO DA LINHA DO TÂMEGA E DO SISTEMA URBANO DA CIDADE DE AMARANTE
 DISSERTAÇÃO DE MESTRADO INTEGRADO EM ARQUITETURA
 CULTURA ARQUITETÓNICA
 JOÃO PEDRO SOARES LEITE
 OUTUBRO 2022

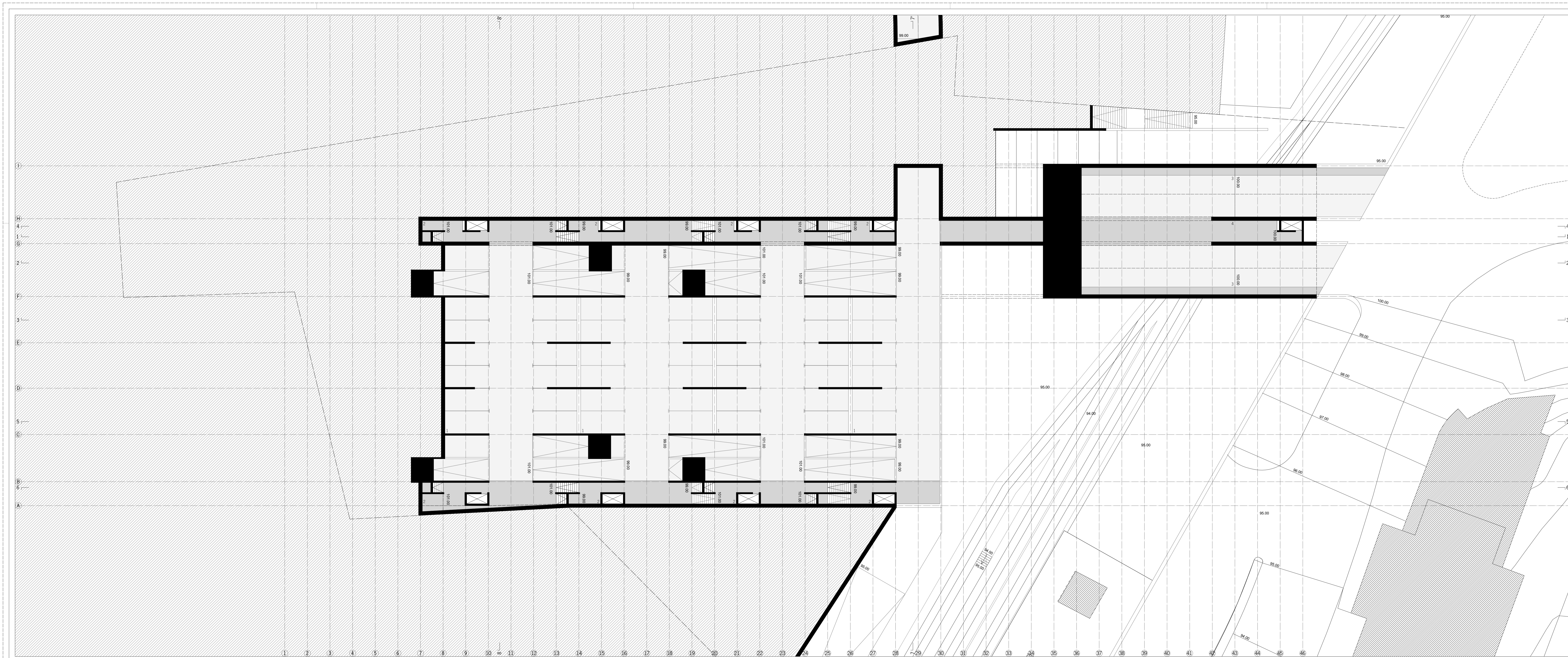




PLANTA DE PISO 3I ESCALA 1/200

- 1 - PARQUE DE ESTACIONAMENTO
- 2 - CIRCULAÇÃO PEDONAL
- 3 - CIRCULAÇÃO RODOVIÁRIA

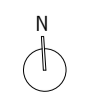


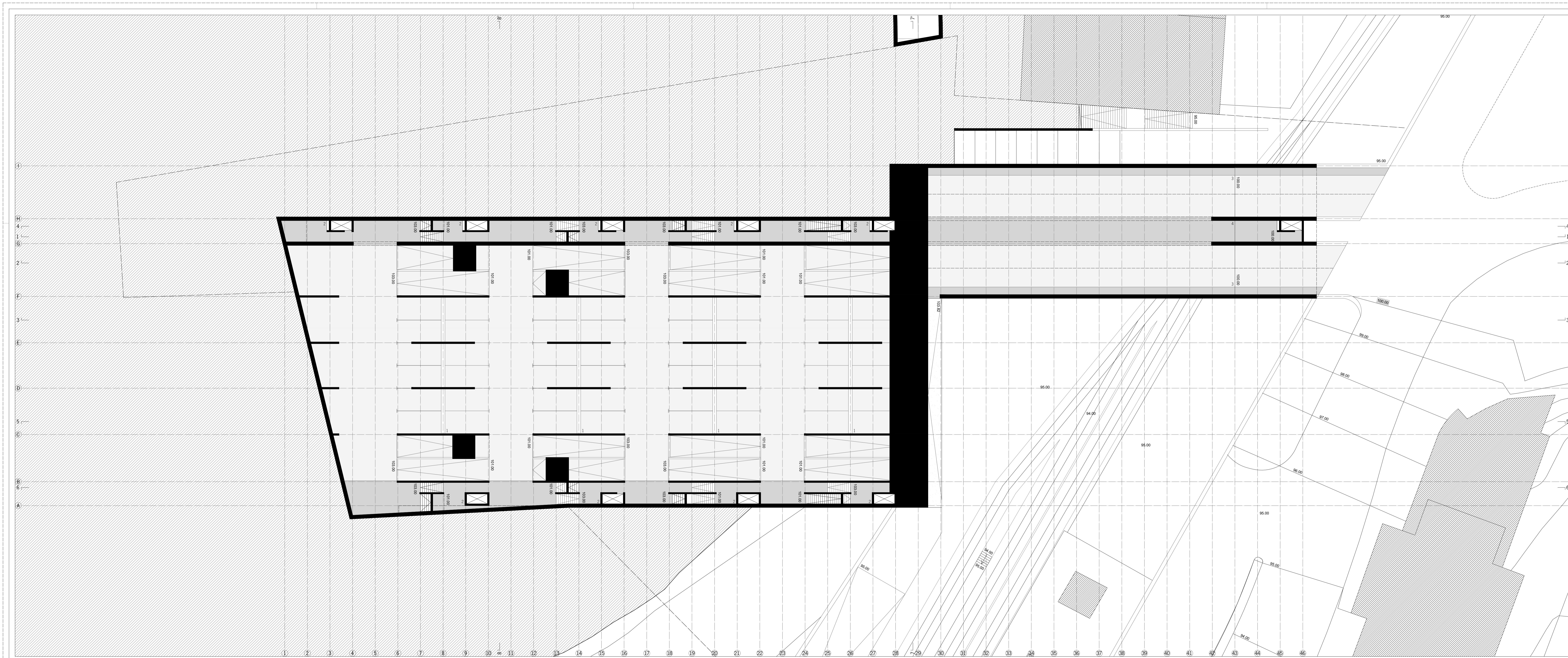


PLANTA DE PISO 4I ESCALA 1/200

- 1 - PARQUE DE ESTACIONAMENTO
- 2 - CIRCULAÇÃO PEDONAL
- 3 - CIRCULAÇÃO RODOVIÁRIA
- 4 - PLATAFORMA DE EMBARQUE RODOVIÁRIA

INTERFACE DO DOIS MUNDOS:
 ARTICULAÇÃO ENTRE O SISTEMA FERROVIÁRIO DA LINHA DO TÂMEGA E DO SISTEMA URBANO DA CIDADE DE AMARANTE
 DISSERTAÇÃO DE MESTRADO INTEGRADO EM ARQUITETURA
 CULTURA ARQUITETÔNICA
 JOÃO PEDRO SOARES LEITE
 OUTUBRO 2022

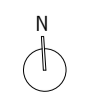


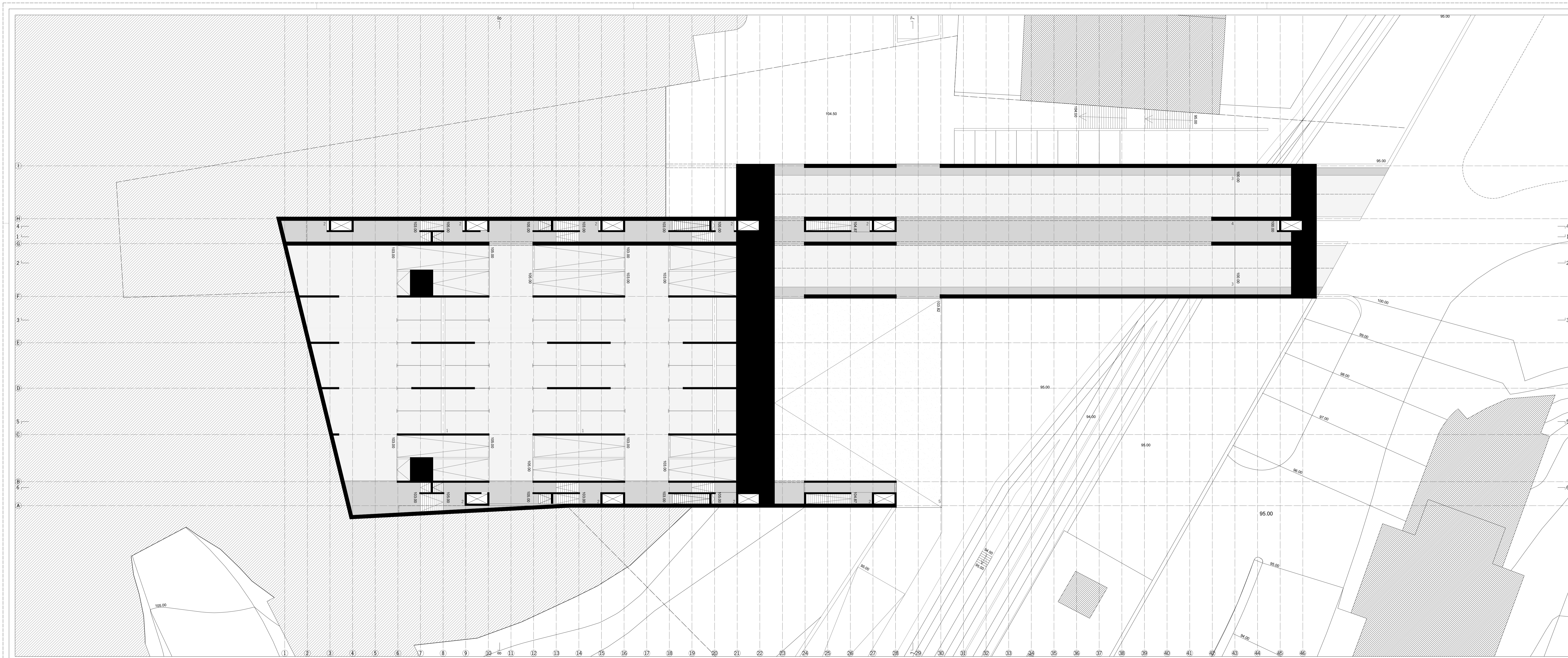


PLANTA DE PISO 5I ESCALA 1/200

- 1 - PARQUE DE ESTACIONAMENTO
- 2 - CIRCULAÇÃO PEDONAL
- 3 - CIRCULAÇÃO RODVIÁRIA
- 4 - PLATAFORMA DE EMBARQUE RODVIÁRIA

INTERFACE DO DOIS MUNDOS:
 ARTICULAÇÃO ENTRE O SISTEMA FERROVIÁRIO DA LINHA DO TÂMEGA E DO SISTEMA URBANO DA CIDADE DE AMARANTE
 DISSERTAÇÃO DE MESTRADO INTEGRADO EM ARQUITETURA
 CULTURA ARQUITETÓNICA
 JOÃO PEDRO SOARES LEITE
 OUTUBRO 2022

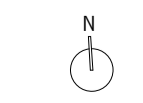


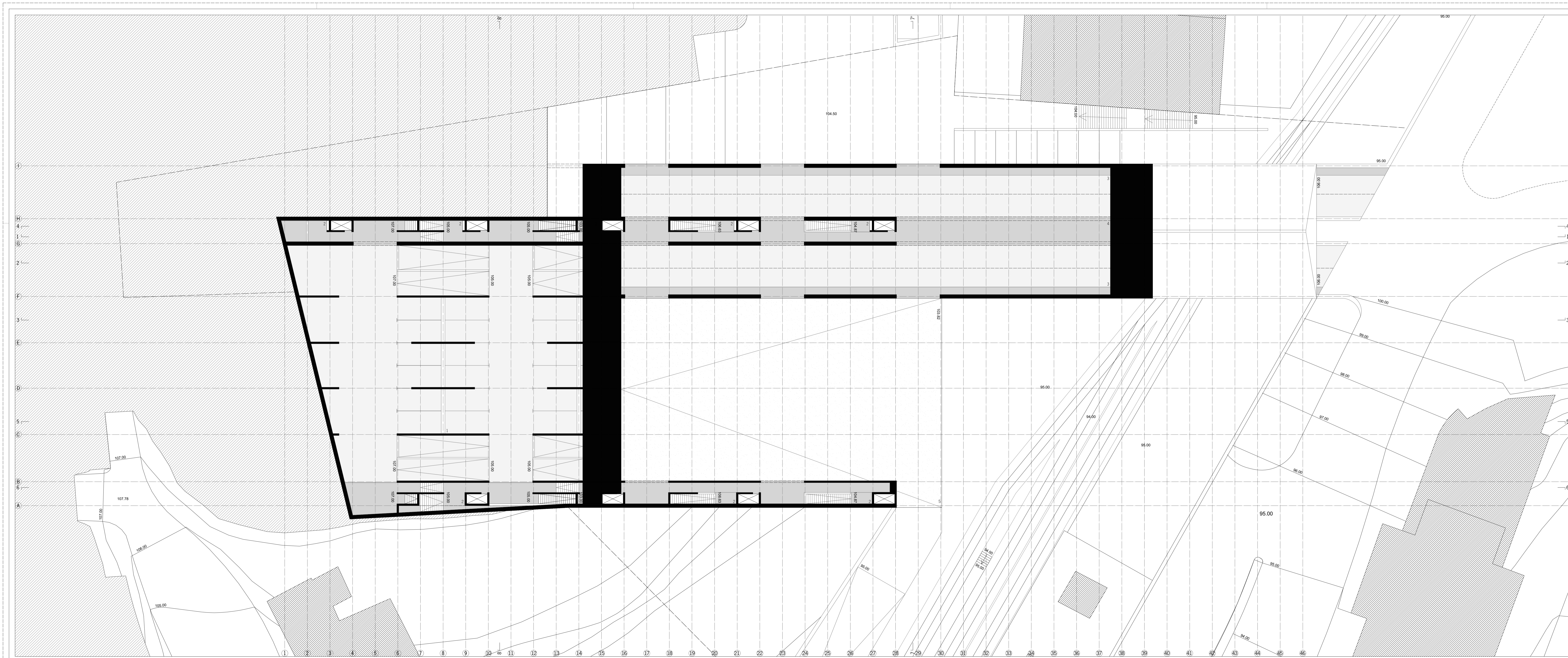


PLANTA DE PISO 6I ESCALA 1/200

- 1 - PARQUE DE ESTACIONAMENTO
- 2 - CIRCULAÇÃO PEDONAL
- 3 - CIRCULAÇÃO RODoviÁRIA
- 4 - PLATAFORMA DE EMBARQUE RODoviÁRIA
- 5 - PRAÇA

INTERFACE DO DOIS MUNDOS:
 ARTICULAÇÃO ENTRE O SISTEMA FERROVIÁRIO DA LINHA DO TÂMEGA E DO SISTEMA URBANO DA CIDADE DE AMARANTE
 DISSERTAÇÃO DE MESTRADO INTEGRADO EM ARQUITETURA
 CULTURA ARQUITETÓNICA
 JOÃO PEDRO SOARES LEITE
 OUTUBRO 2022



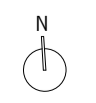


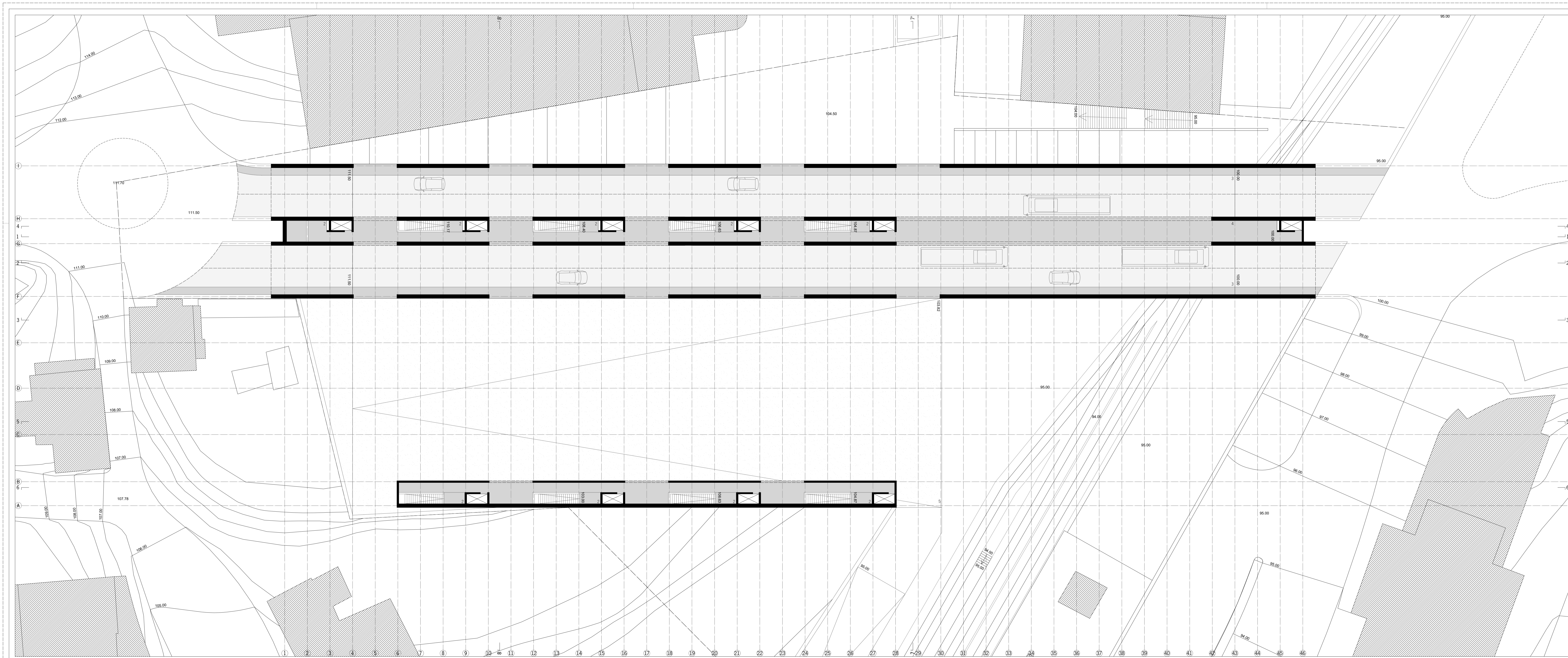
PLANTA DE PISO 7I ESCALA 1/200

- 1 - PARQUE DE ESTACIONAMENTO
- 2 - CIRCULAÇÃO PEDONAL
- 3 - CIRCULAÇÃO RODoviÁRIA
- 4 - PLATAFORMA DE EMBARQUE RODoviÁRIA
- 5 - PRAÇA

INTERFACE DO DOIS MUNDOS:
 ARTICULAÇÃO ENTRE O SISTEMA FERROVIÁRIO DA LINHA DO TÂMEGA E DO SISTEMA URBANO DA CIDADE DE AMARANTE

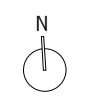
DISSERTAÇÃO DE MESTRADO INTEGRADO EM ARQUITETURA
 CULTURA ARQUITETÔNICA
 JOÃO PEDRO SOARES LEITE
 OUTUBRO 2022

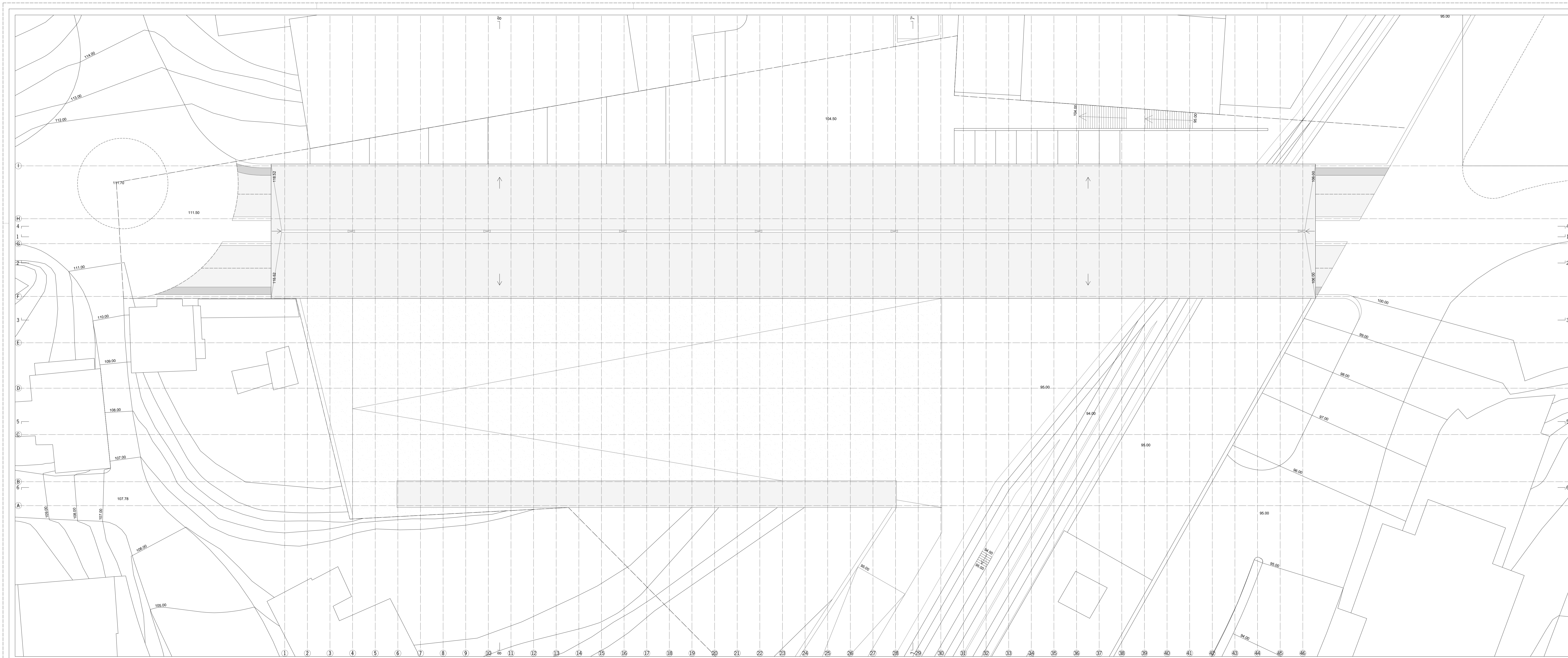




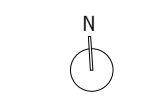
PLANTA SÍNTESE DO CAIS RODOVIÁRIO ESCALA 1/200

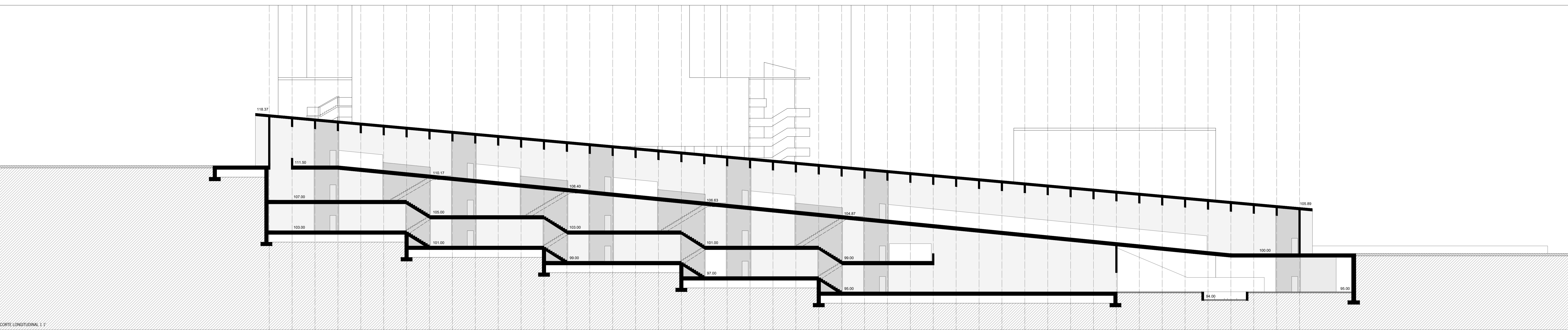
- 1 - PARQUE DE ESTACIONAMENTO
- 2 - CIRCULAÇÃO PEDONAL
- 3 - CIRCULAÇÃO RODOVIÁRIA
- 4 - PLATAFORMA DE EMBARQUE RODOVIÁRIA
- 5 - PRAÇA





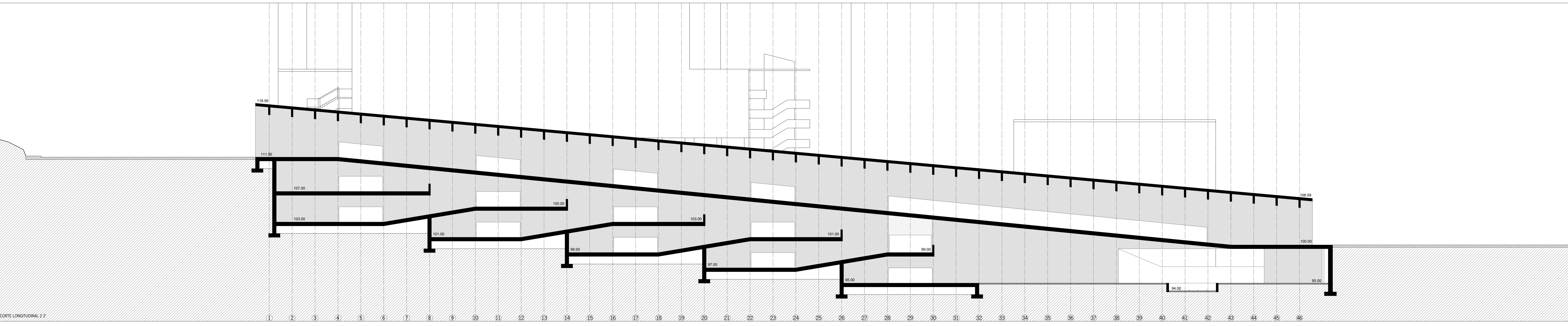
PLANTA DE COBERTURAI ESCALA 1/200





CORTESI ESCALA 1/200

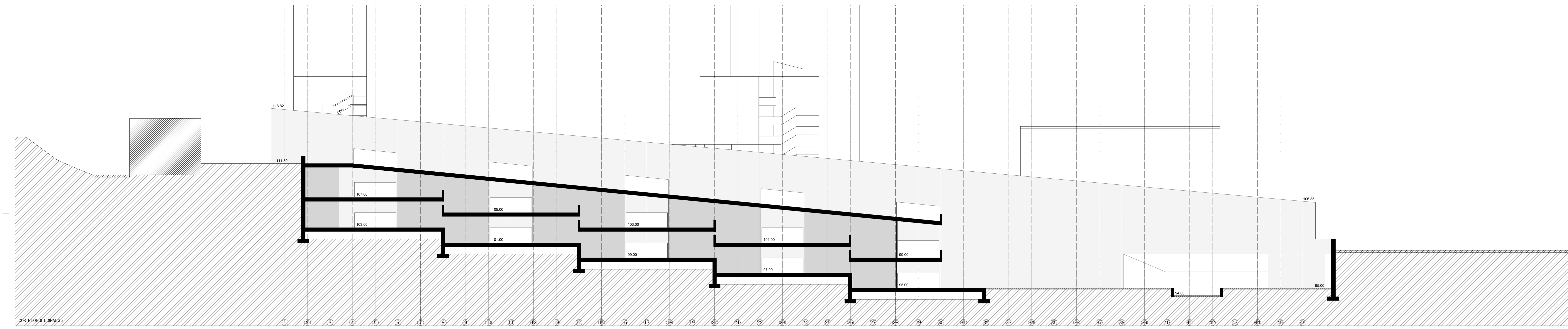
CORTE LONGITUDINAL 1 1'
CORTE LONGITUDINAL 2 2'



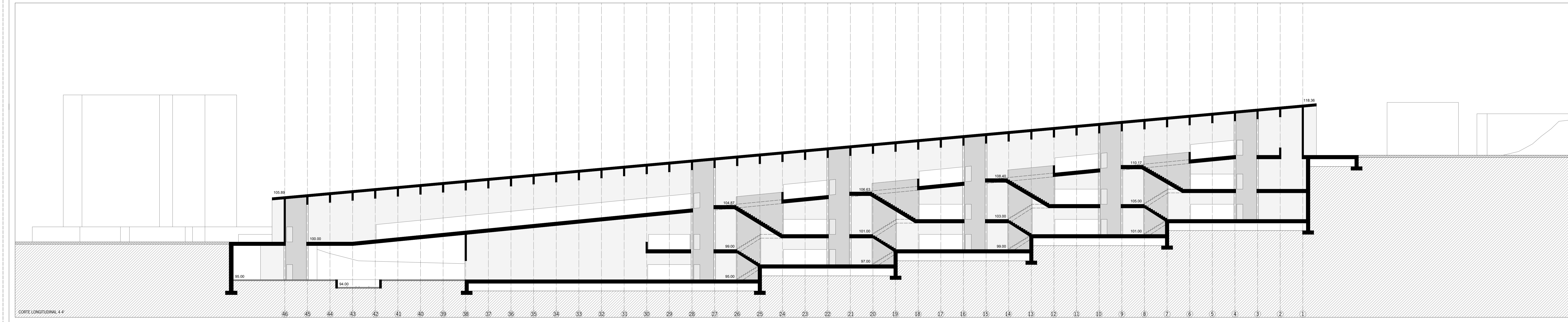
INTERFACE DO DOIS MUNDOS:
ARTICULAÇÃO ENTRE O SISTEMA FERROVIÁRIO DA LINHA DO TÂMEGA E DO SISTEMA URBANO DA CIDADE DE AMARANTE

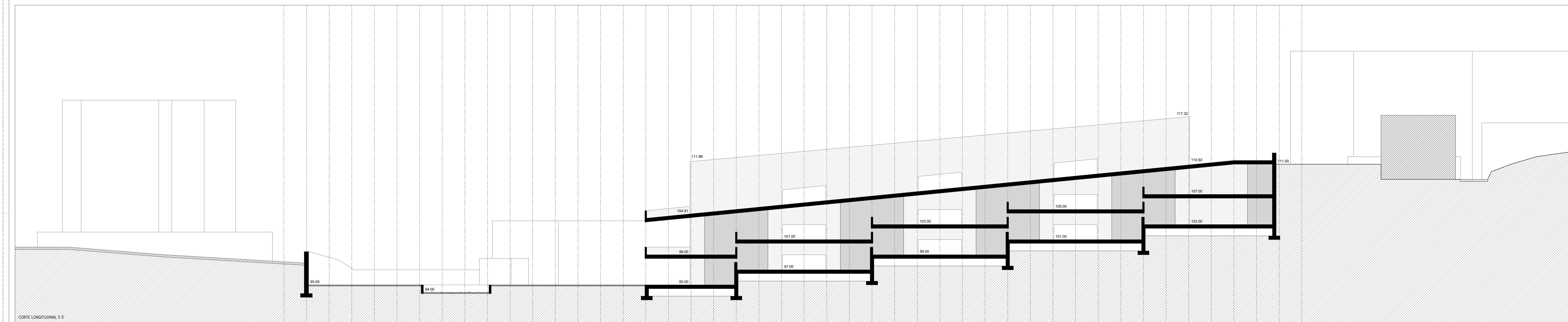
DISSERTAÇÃO DE MESTRADO INTEGRADO EM ARQUITETURA
CULTURA ARQUITETÓNICA
JOÃO PEDRO SOARES LEITE
OUTUBRO 2022

DESENHO DE PROJETO
FOLHA 12/17

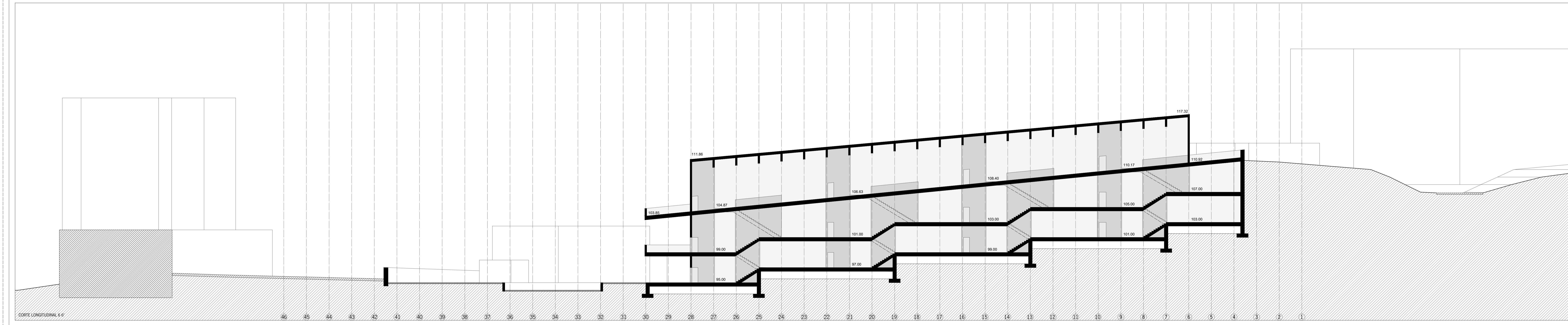


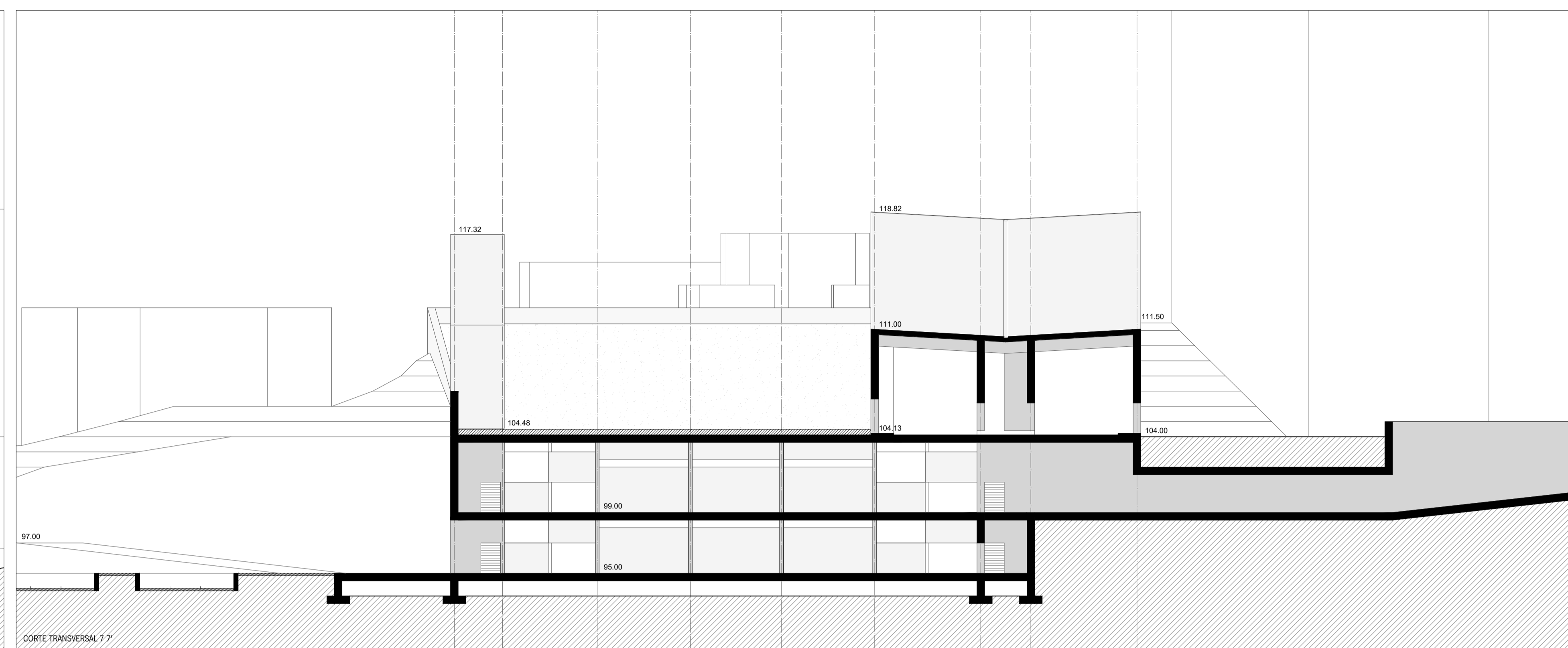
CORTESI ESCALA 1/200
 CORTE LONGITUDINAL 3 3'
 CORTE LONGITUDINAL 4 4'





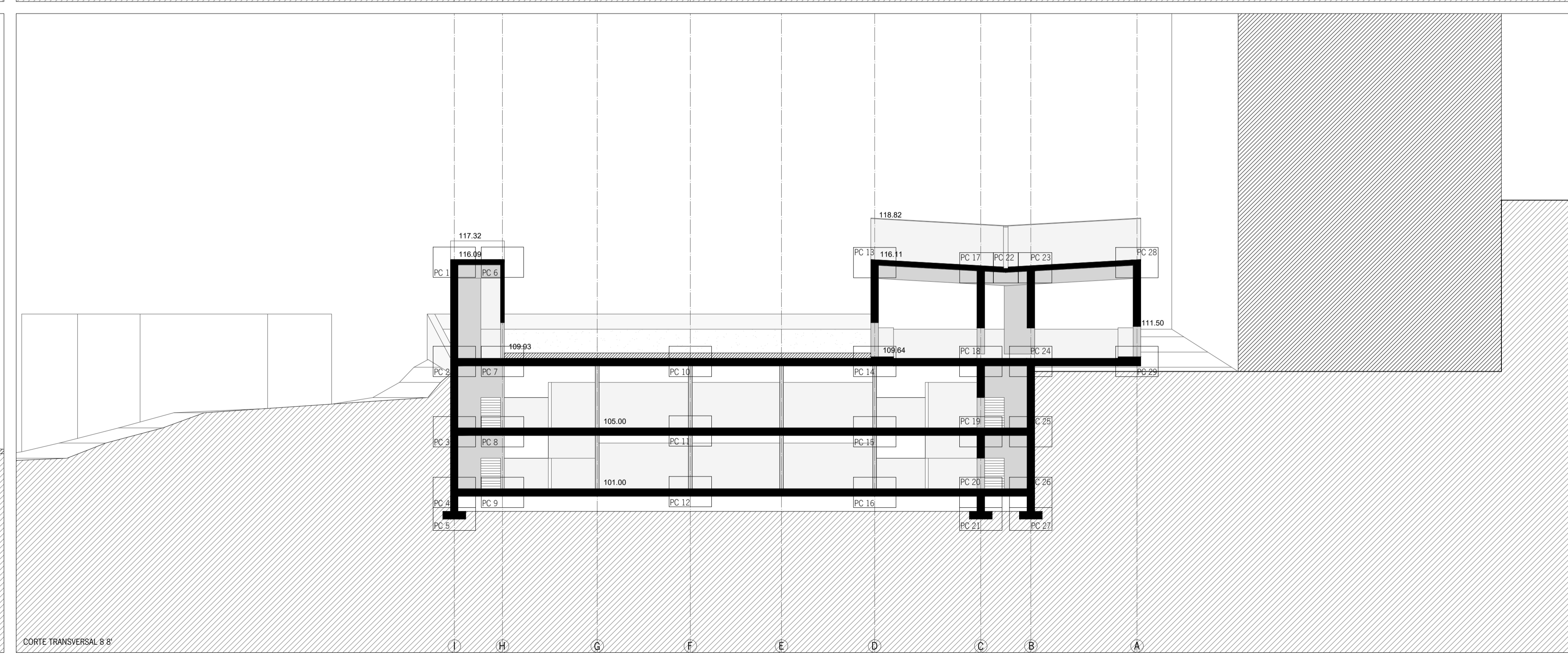
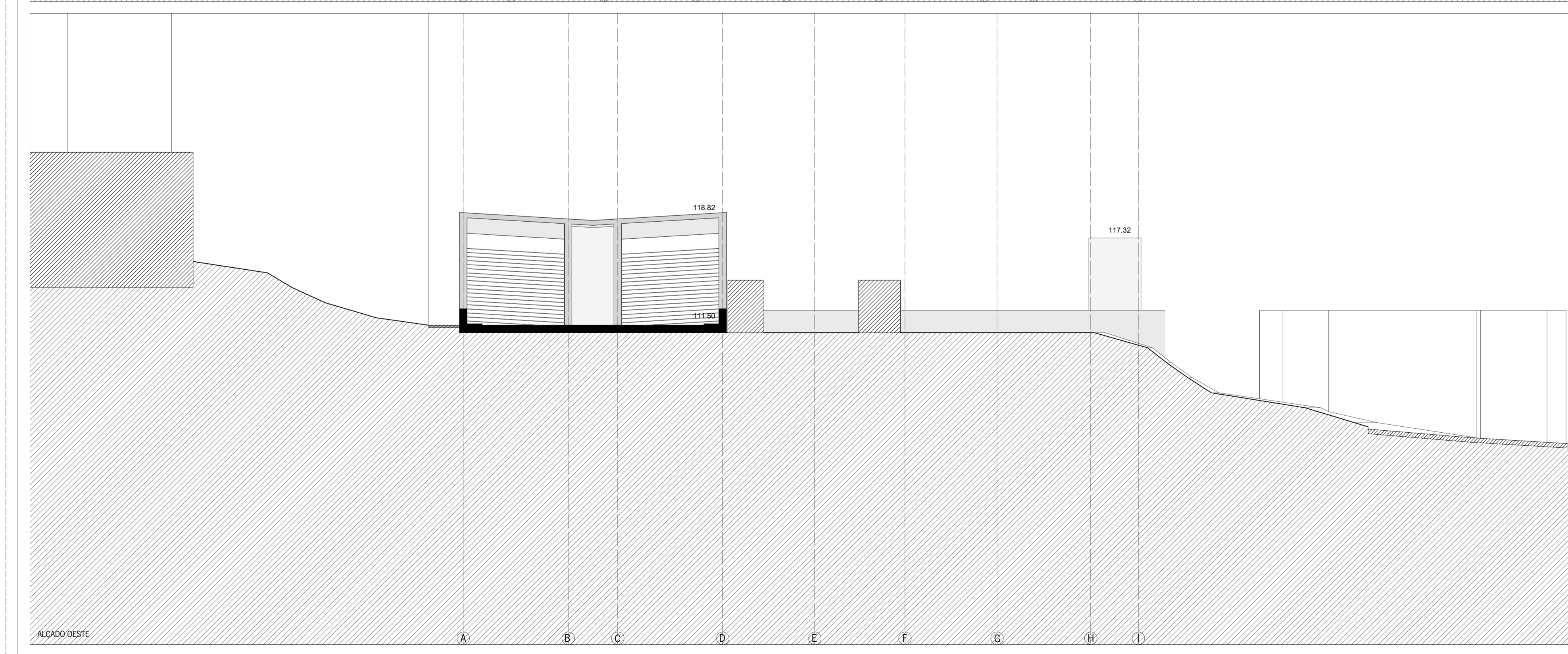
CORTESI ESCALA 1/200
 CORTE LONGITUDINAL 5 5'
 CORTE LONGITUDINAL 6 6'





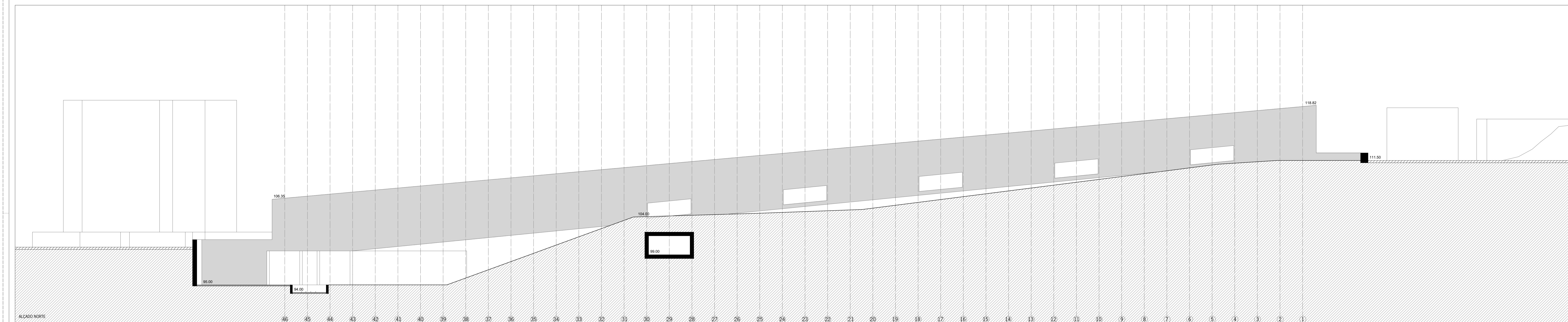
ALÇADOS E CORTESI ESCALA 1/200

ALÇADO ESTE
 ALÇADO OESTE
 CORTE TRANSVERSAL 7 7'
 CORTE TRANSVERSAL 8 8'

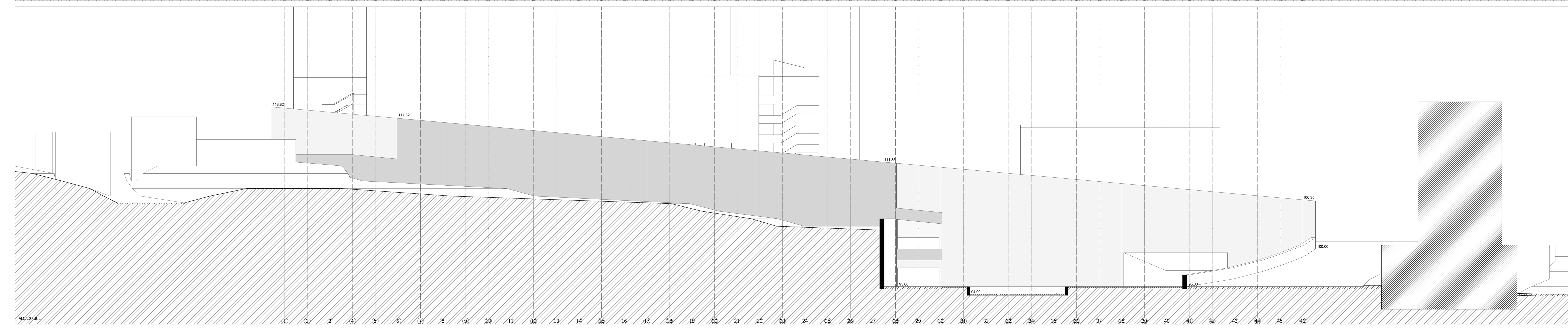


INTERFACE DO DOIS MUNDOS:
 ARTICULAÇÃO ENTRE O SISTEMA FERROVIÁRIO DA LINHA DO TÂMEGA E DO SISTEMA URBANO DA CIDADE DE AMARANTE

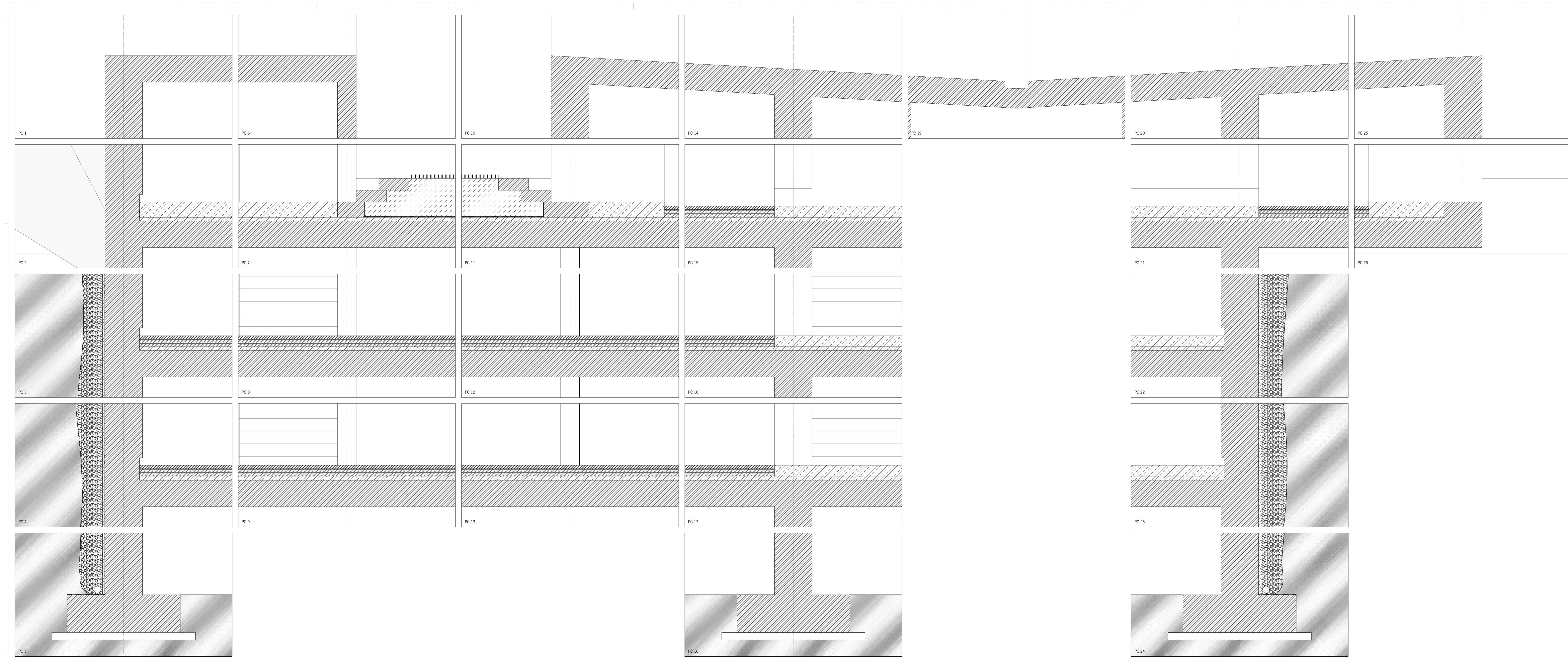
DISSERTAÇÃO DE Mestrado INTEGRADO EM ARQUITETURA
 CULTURA ARQUITETÓNICA
 JOÃO PEDRO SOARES LEITE
 OUTUBRO 2022



ALÇADOSI ESCALA 1/200
ALÇADO NORTE
ALÇADO SUL



INTERFACE DO DOIS MUNDOS:
ARTICULAÇÃO ENTRE O SISTEMA FERROVIÁRIO DA LINHA DO TÂMEGA E DO SISTEMA URBANO DA CIDADE DE AMARANTE
DISSERTAÇÃO DE MESTRADO INTEGRADO EM ARQUITETURA
CULTURA ARQUITETÓNICA
JOÃO PEDRO SOARES LEITE
OUTUBRO 2022
DESENHO DE PROJETO
FOLHA 16/17



PORMENORES CONSTRUTIVOS ESCALA 1/20

- BETÃO ESTRUTURAL
- ▨ BETÃO LIMPEZA
- ▧ BETONILHA
- ▩ CAMADA DE LIGAÇÃO
- ▨ CAMADA DE REGULARGAÇÃO
- ▨ CAMADA DE ROLAMENTO (CAPA)
- ▨ DRENANTE (AGREGADO DE PEDRA)
- ▨ FILTRO ST
- ▨ MANTA DE PROTEÇÃO E RETENÇÃO SSM 45
- ▨ MANTA DRENANTE (FLORADRAIN FD 25-E)
- ▨ PINTURA DE LIGAÇÃO
- ▨ TELA IMPERMEABILIZANTE
- ▨ TELA PIONADA
- ▨ TERRA VEGETAL
- ▨ TUBO DE DRENAGEM
- ▨ VEGETAÇÃO

INTERFACE DO DOIS MUNDOS:
ARTICULAÇÃO ENTRE O SISTEMA FERROVIÁRIO DA LINHA DO TÂMEGA E DO SISTEMA URBANO DA CIDADE DE AMARANTE

DISSERTAÇÃO DE MESTRADO INTEGRADO EM ARQUITETURA
CULTURA ARQUITETÓNICA
JOÃO PEDRO SOARES LEITE
JUNHO 2022

DESENHO DE PROJETO
FOLHA 17/17