

# MAPA DE RESÍDUOS DA MINA DE SÃO DOMINGOS

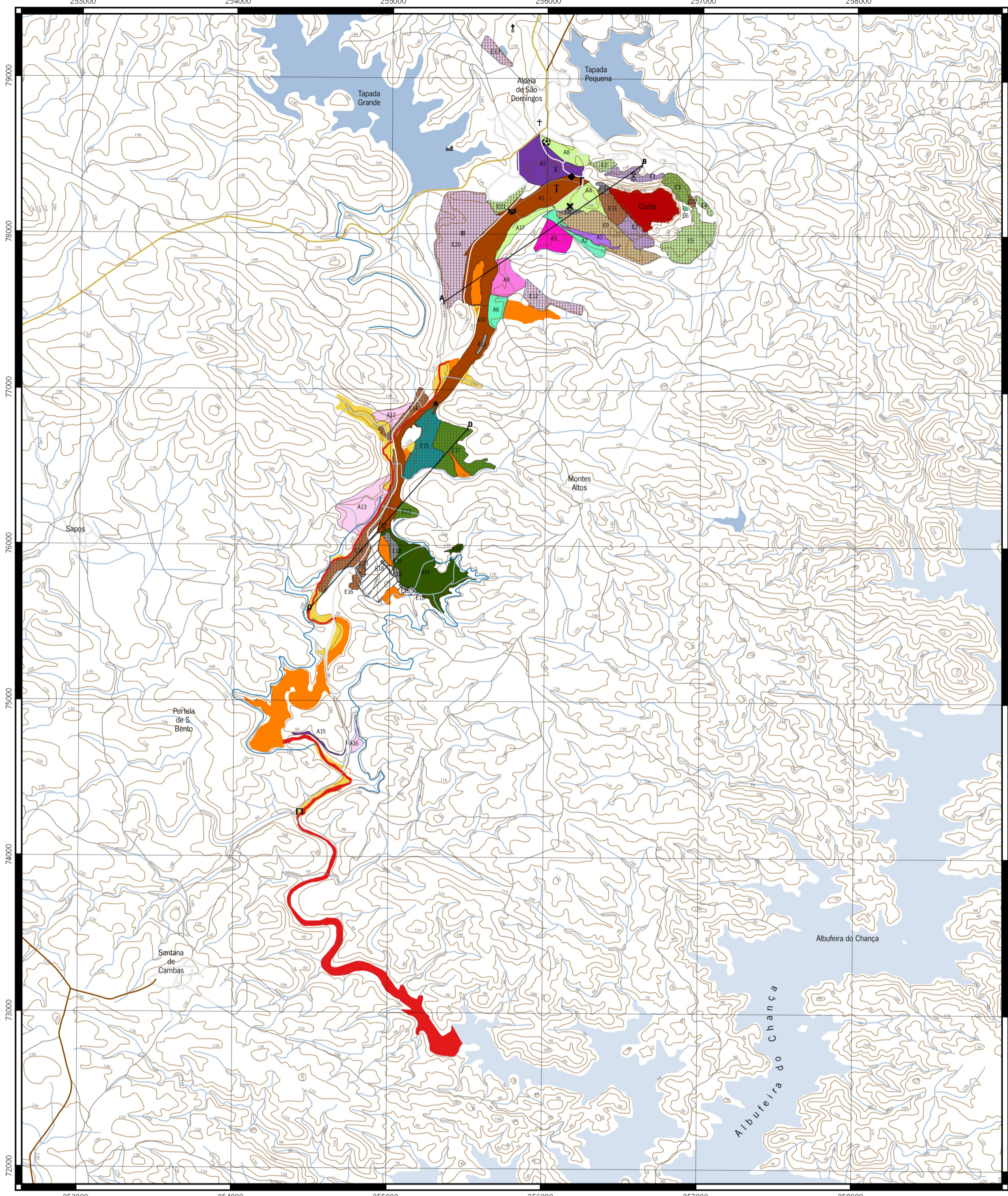
## LEGENDA

### TIPOLOGIA DE RESÍDUOS

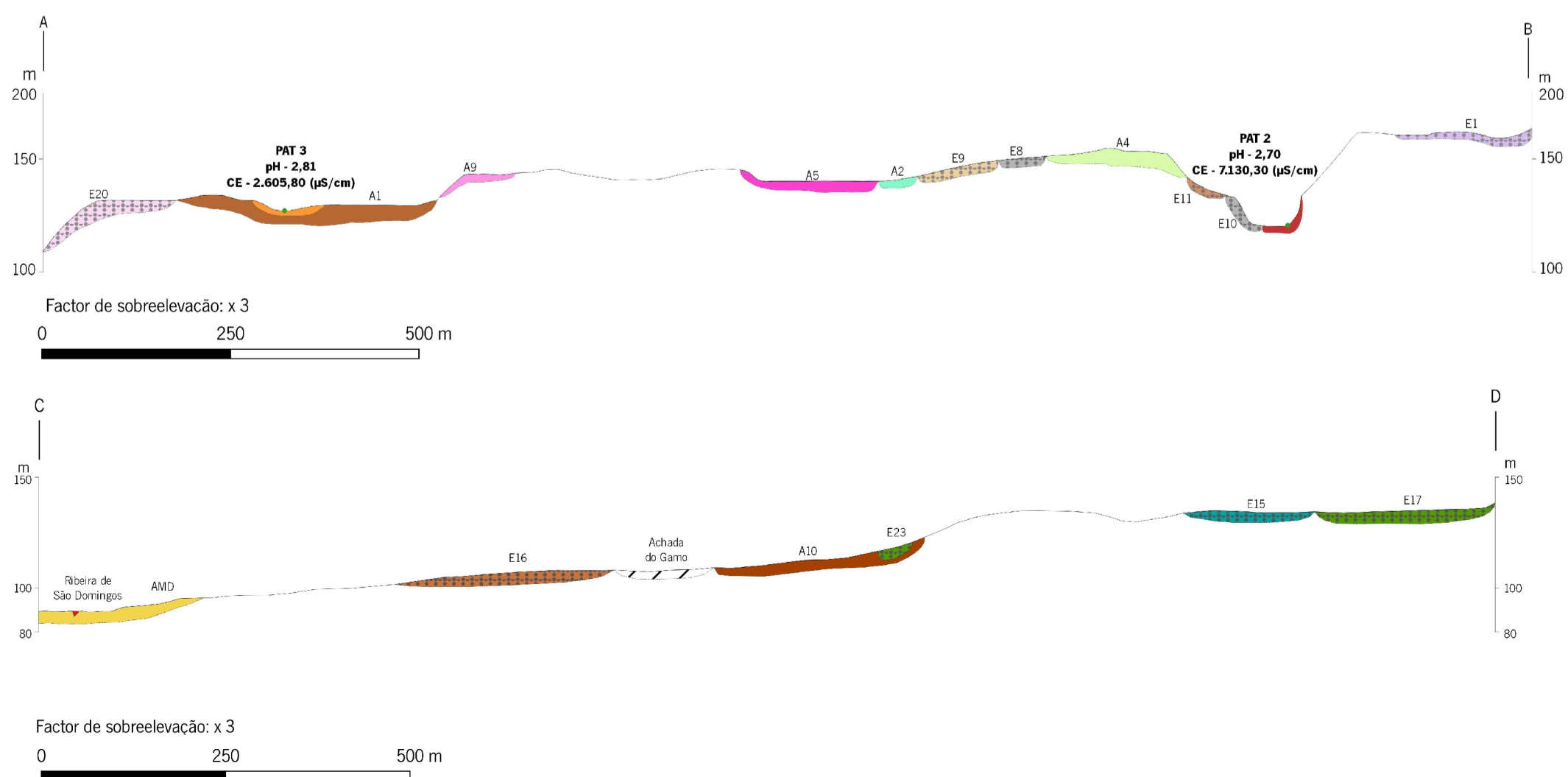
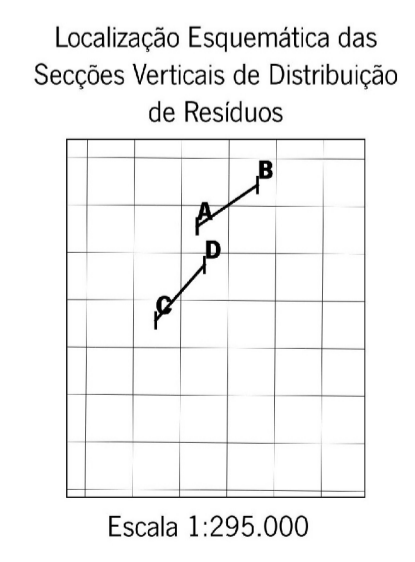
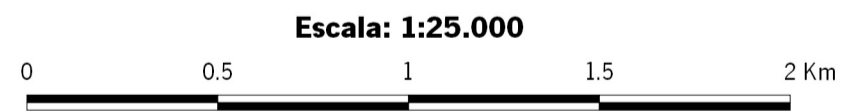
- Águas de Drenagem Ácida (AMD)**
- Canal de drenagem (Ribeira de São Domingos)
  - Corta
  - Albufeiras/Lagoas ácidas
  - Área de inundação afetada por AMD
- Escombreiras E1 - E23 (tipologia de materiais)**
- Gossan
  - Xistos "s.l."
  - Vulcanitos e xistos
  - Vulcanitos, xistos e escórias antigas
  - Vulcanitos, xistos e material oxidado
  - Sedimento fino a muito fino (por vezes lixiviado)
  - Minério lavado
  - Minério lavado e outros materiais (vulcanitos, xistos e material oxidado)
  - Resíduos da cementação
  - Escórias modernas e/ou antigas
- Aterros A1 - A17 (tipologia de materiais)**
- Material altamente oxidado
  - Xistos e gossan
  - Xistos "s.l."
  - Xistos e blocos mineralizados
  - Xistos e acumulações de sedimentos finos a muito finos
  - Vulcanitos e xistos
  - Vulcanitos, xistos e jaspe
  - Sedimento fino a muito fino (por vezes lixiviado)
  - Minério lavado
  - Estéreis, escórias, antigos precipitados, redissolução e óxidos de Fe

### SIMBOLOGIA DIVERSA

- † Cemitério
- ⊕ Cemitério dos Ingleses
- ✚ Igreja
- ⊕ Complexo desportivo
- ⚓ Praia fluvial
- ≡ ETAR
- ⌈ Entrada da Mina
- ⌘ Central motores fuel e Central elétrica
- ◆ Cais do mineiro
- ✕ Malacate
- ⌈ Oficinas
- ⌈ Ponte Preta
- ≡ ETAR
- ⌘ Achada do Gamo
- ✕ Molinha
- ⌈ Barragem do Telheiro
- ⌈ Infra-estruturas construídas das unidades de produção da Achada do Gamo
- Vila
- Caminho
- Estrada municipal
- Estrada nacional
- Linhas de água
- Canais perimetrais
- Curvas de nível (equidistância de 10 m)
- Albufeira com água limpa
- Albufeira do Chança



Preparado em QGIS 2.12  
 Carta militar de Portugal 1:25 000, Contorno, série M888 : 559  
 Santana de Cambas : Mértola  
 Instituto Geográfico do Exército  
 Ed. 3  
 Projeção transversa de Mercator, WGS84  
 Lisboa : I. G. E., 2011



Folha 559 - Santana de Cambas

550	551	552	553	554	555
558	559	560	561	562	563
566	567	568	569	570	571

Folhas 1:25.000

## Coluna de Reactividade dos Resíduos

Grupos Principais	Tipologia de Materiais	Índice de Reactividade
Gossan	Gossan	++
	Material altamente oxidado	++
	Xistos e gossan	-(A7) ++ (A15)
Xistos	Xistos "s.l."	.
	Xistos e blocos mineralizados	++
	Xistos e acumulações de sedimentos finos a muito finos	+++
Vulcanitos	Vulcanitos e xistos	.
	Vulcanitos, xistos e escórias antigas	.
	Vulcanitos, xistos e material oxidado	+++
	Vulcanitos, xistos e jaspe	.
Sedimentos finos a muito finos (por vezes lixiviados)	Sedimento fino a muito fino (por vezes lixiviado)	-(A2) +++ (A6)
Minério lavado	Minério lavado	+++
Minério lavado e outros materiais	Minério lavado e outros materiais (vulcanitos, xistos e material oxidado)	+++
Resíduos industriais	Resíduos da cementação	+++
	Escórias modernas e/ou antigas	-(E11, E19, E22) +++ (E14, E16)
	Estéreis, escórias, antigos precipitados, redissolução e óxidos de Fe	++ (A10) +++ (A1)

Legenda: +++ muito reactivo (pH da pasta < 3,0), ++ reactivo (pH da pasta 3,0 - 3,5), + pouco reactivo (pH da pasta 3,5 - 5,0), - não reactivo (pH da pasta > 5,0).




Universidade do Minho

## MAPA DE RESÍDUOS DA MINA DE SÃO DOMINGOS

Dissertação de Mestrado em Geociências  
 Especialização em Valorização de Recursos Geológicos

### Caracterização Ambiental do Complexo Mineiro de São Domingos - Cartografia de Infraestruturas e Impacte sobre o Meio Hídrico

Autora: Mayara Taveira Cordeiro  
 Orientadora: Profª Auxiliar com Agregação Teresa Maria Fernandes Valente (Universidade do Minho)  
 Coorientador: Profª Catedrático José Antonio Grande Gil (Universidade de Huelva)

Junho de 2017