

ANEXOS

Anexo 1 | #azulejo_urbano: Motivação

Anexo 2 | KIT: Planificação da embalagem

1. #azulejo_urbano: MOTIVAÇÃO

Por economia de espaço, optou-se por agrupar os *slides* do documento original (*slide-show*), dois a dois.

#AZULEJO_URBANO_PROJECT



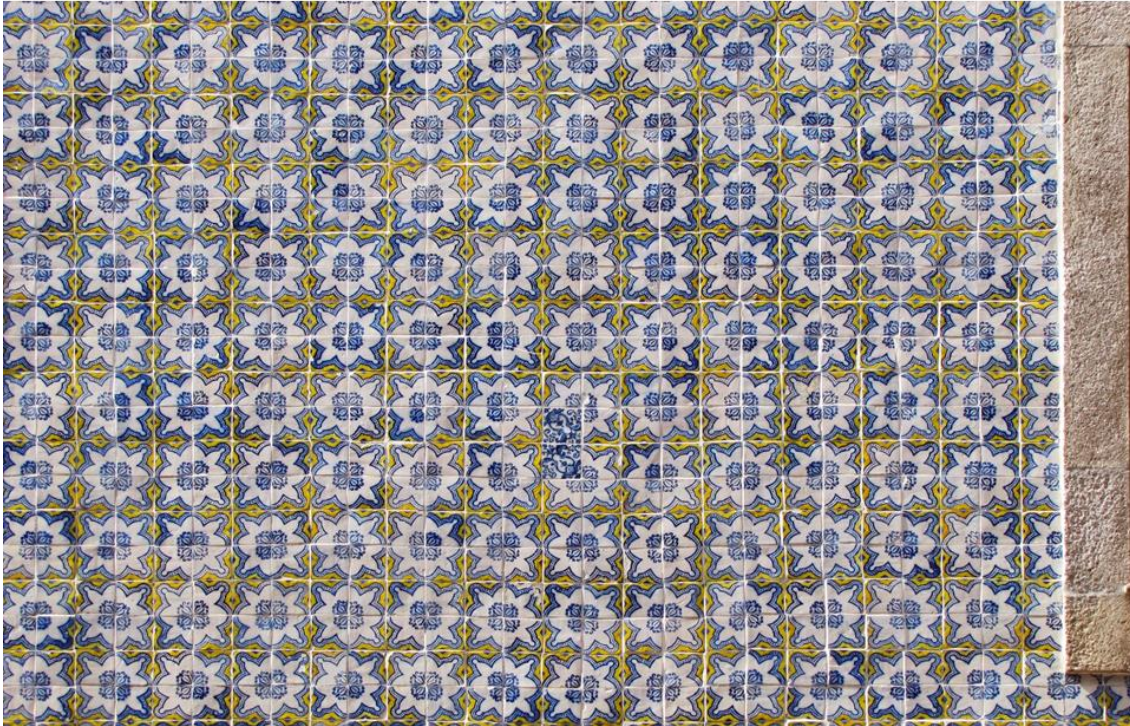
Atividade exploratória
Do desenho físico à partilha digital

MOTIVAÇÃO

#azulejo_urbano: MOTIVAÇÃO

“A linguagem das paredes em Portugal são os azulejos. Não são as tintas, nem o betão, mas sim os azulejos [...]”

Ivan Chermayeff (1997)



Motivação | Reflexão



“O Azulejo é uma das expressões mais fortes da cultura em Portugal e uma das contribuições mais originais do génio dos portugueses para a cultura universal.”

Paulo Henriques (2004)

“O Azulejo é utilizado há muitos séculos como suporte artístico de grande criatividade, é parte integrante do Património Cultural e urge por isso preservá-lo. [...]”

Joana Bragança (2013)

#azulejo_urbano: MOTIVAÇÃO

Motivação | Reflexão

esv



Rua dos anjos, 74, Lisboa. Foto: Teresa Abreu



Rua da Costa, Lisboa. Foto: Rosa Pomar

Discurso crítico

Com base nas imagens e nas afirmações anteriores explica por palavras tuas, qual a importância de valorizar, preservar e não deixar destruir o Azulejo Secular das Fachadas Portuguesas.

#azulejo_urbano: MOTIVAÇÃO

“Pela dinamização, cor e espetáculo visual que empresta à arquitetura, o Azulejo tornar-se-ia em um “complemento perfeito da arquitetura portuguesa.” José Meco (1989)



Na segunda metade do século XIX verifica-se em Portugal, a utilização de um Azulejo, de padrão, e que cobria já milhares de fachadas por todo o país.



#azulejo_urbano: MOTIVAÇÃO

“Estes revestimentos não constituem apenas um elemento enriquecedor da arquitetura mas essencialmente um contributo de transformação urbana.” Santos (2009)



O Azulejo garantia, assim, a animação dos espaços dirigidos ao público *“não como obras isoladas mas num contexto de arte total.”*

Monteiro (2001)



#azulejo_urbano: MOTIVAÇÃO

“O azulejo da rua é aquele que sabe dialogar com o sol e com as pessoas, afirmando-se como espetacular valorização da paisagem urbana. Rafael Calado (1996)



“A Azulejaria Portuguesa é também um testemunho, que contribui para o enriquecimento da nossa memória coletiva e da nossa identidade.” Renata Curval (2008)



#azulejo_urbano: MOTIVAÇÃO

1# PORTO

#AZULEJO_URBANO

1#1

1#2

1#3

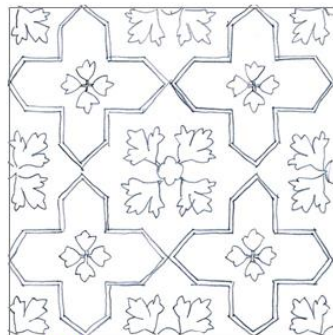
1#4

1#5

1#6



1#1 LARGO DO MOÍNO DE VENTO, 1A,
PORTO



1#2 RUA ARQUITECTO NICOLAU MASON,
20, PORTO



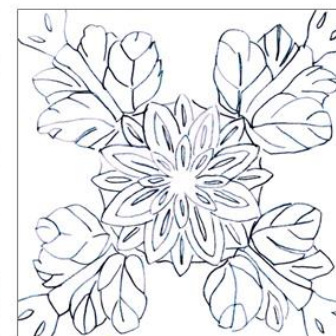
1#3 RUA DOS CALDEIROS, 169-171,
PORTO



1#4 RUA DE SANTO ILDEFONSO, 16,
PORTO



1#5 RUA DO CAMPINO, 76,
PORTO



1#6 PASSADOURO DE S. LÁZARO, 41-42,
PORTO

#azulejo_urbano: MOTIVAÇÃO



*“Os **Azulejos** não são apenas peças de arte, mas também histórias, culturas e memórias a que a todos nós pertencem e identificam [...] Um **Património** que deve ser **salvaguardado** para que seja legado a futuras gerações.”*

Bragança (2013)

#azulejo_urbano: MOTIVAÇÃO

Execução



És agora convidado a participar na recuperação dos azulejos desta série de fachadas da cidade do Porto ([#PORTO](#)).

Representação

Escolhe um desenho-azulejo e pinta-o com os materiais à tua escolha. Recorre à tua memória visual e utiliza as cores que achares mais adequadas para o teu trabalho.

#azulejo_urbano: MOTIVAÇÃO

Interação



Interação

A partir do *iPhone 5s* disponível, terá a oportunidade de interagir e fazer *upload* do teu trabalho.

Para isso, inicia a *App* Azulejo Urbano e segue as instruções.



#azulejo_urbano: MOTIVAÇÃO

Execução



O teu contributo passará agora para o espaço digital e *online*, através da aplicação (*App* Azulejo Urbano), desenhada para um dispositivo móvel (*smartphone*).

Poderás encontrar todas as informações sobre este projeto na página de internet (<http://azulejourbano.teresaabreu.com>). Aqui poderás visualizar a “fachada restaurada” por ti, para além das contribuições de outros participantes.



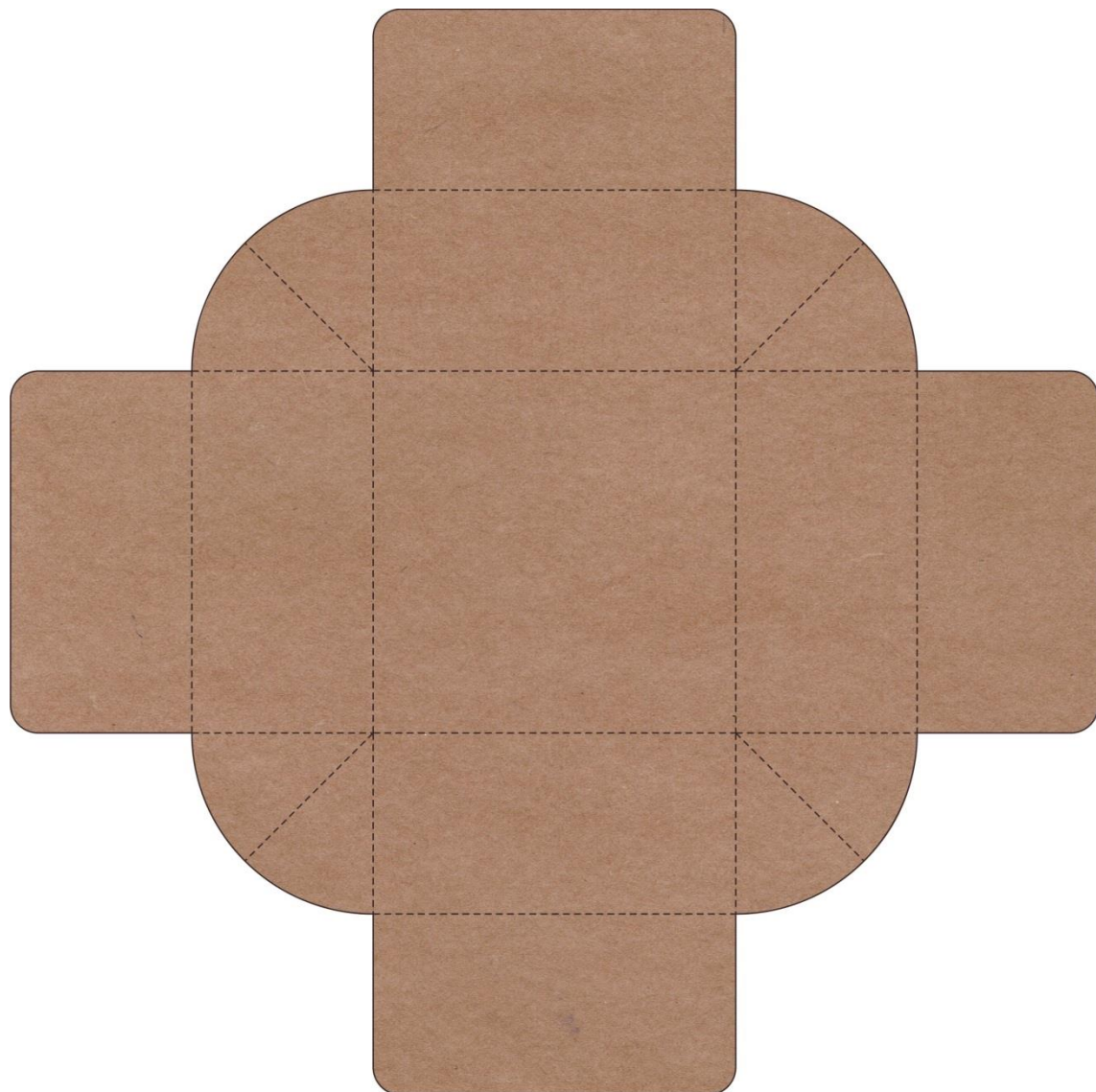
Educação Visual
setembro 2014
Teresa Abreu

NICE WORK!!☺

2. KIT: PLANIFICAÇÃO DA EMBALAGEM

Planificação da base (interior) com dimensões (mm) e localização de dobragens.

A base é quadrangular, com um total de 390mm.

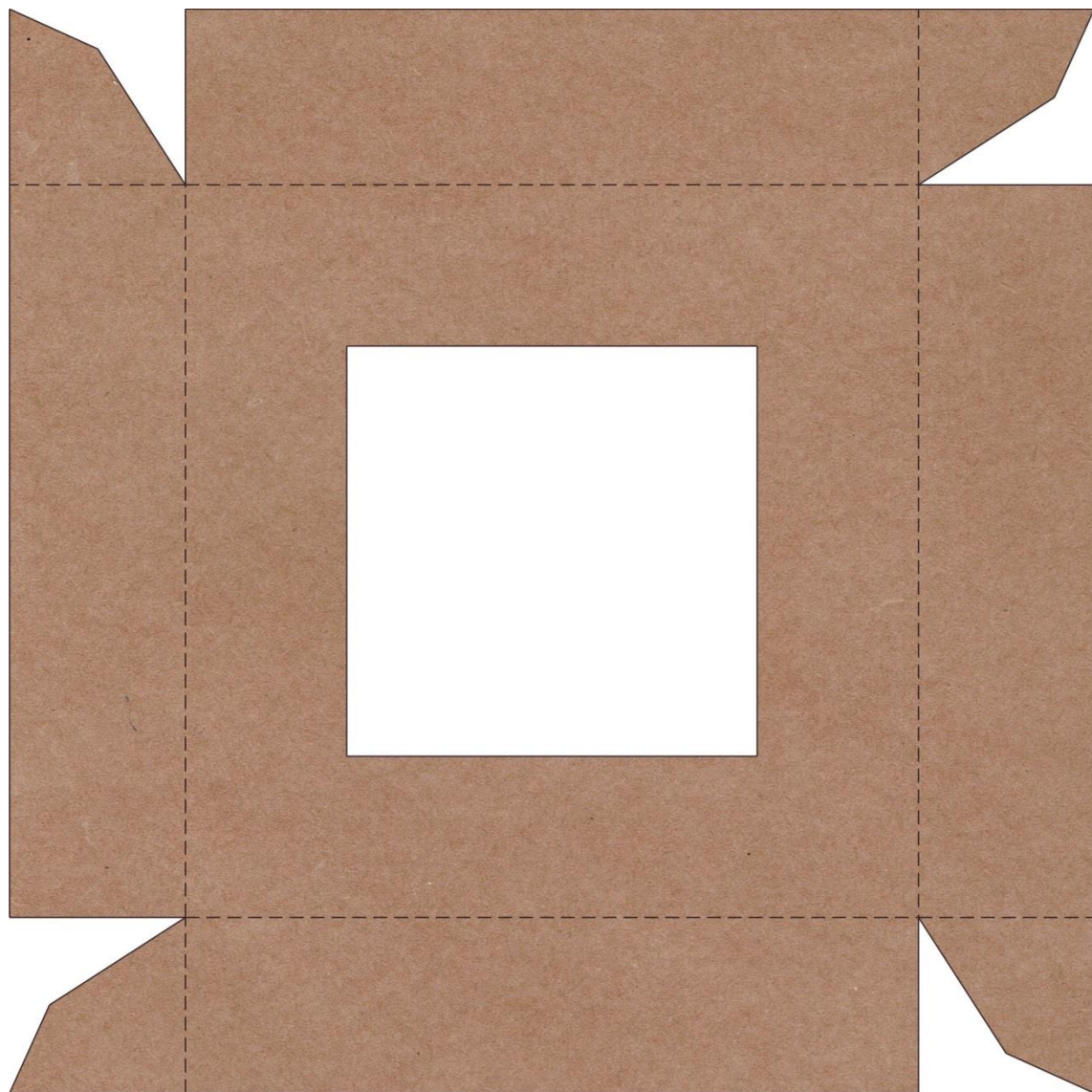


Material: cartão *Kraft* castanho (1,5mm)

KIT: PLANIFICAÇÃO DA EMBALAGEM

Planificação de peça a ser integrada no interior com dimensões (mm) e localização de dobragens. Corte central.

A base é quadrangular, com um total de 190mm.



Material: cartão *Kraft* castanho (3mm)

KIT: PLANIFICAÇÃO DA EMBALAGEM

Planificação da tampa com dimensões (mm) e localização de dobragens, imagem e texto.
Exemplo da impressão de um dos desenhos respetivos (1#1Porto).

A base é quadrangular, com um total de 263mm.



Material de suporte: cartão *Kraft* castanho (3mm)

